



专用不干胶  
打印纸

专属充电座

## CM550X 安卓打印手持终端

专业高精度,热敏不干胶打印

轻薄机身,单手操作,携带方便

4G+双频WIFI灵活通讯,连接无处不在

扫描、NFC、指纹全方位集成,数据采集安全更高效

行业专属iVVAi数据中台管理系统,一键管理全球设备

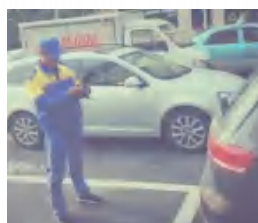


CILICO CM550X 安卓打印手持终端,是一款高集成的便携式智能打印机,可满足不同行业移动作业应用场景;边扫描边打印;更灵活、更便携、更高效;产品支持热敏打印、不干胶打印;可打印票据、凭证、条码等,速度高达40mm/秒;广泛适用于停车收费、票证票务、库存管理、资产盘点等,当之无愧的ALL-IN-ONE 多功能一体机,收获全球70余国家的口碑验证。

### 行业应用



巴士应用



停车收费



交警执法



医废管理



商超连锁

# CM550X 技术规格参数表

## 物理参数

尺寸	220*93*39mm(长×宽×高)
重量	386克(含电池)
显示屏	5寸IPS屏,分辨率:1280*720
触摸屏	电容式触控,支持湿手或戴手套输入,康宁大猩猩玻璃
背光	LED背光
电池	锂离子聚合物,4000mAh 正常使用时间:大于8小时,待机时间:大于100小时
卡槽	Tf卡(Micro SD卡)最大支持128G
通讯接口	Micro USB2.0,支持OTG
网络连接	4G/3G/2G、Wi-Fi、GPRS、Bluetooth、GPS、BDS、GLONASS
通知方式	提示音;多颜色LED;振动
键盘	屏幕键盘+3个虚拟按键(Back、Home、Menu)
音频	单扬声器、MIC、听筒
电源适配器	输入:100-240V,50/60HZ 300mA 输出:5V,2A

## 性能参数

CPU	八核 2.0GHz/2.5GHz
操作系统	Android 7.1/11
内存	2GB RAM/16GB ROM 3GB RAM/32GB ROM

## 使用环境

工作温度	-20°C至55°C
存储温度	-40°C至70°C
湿度	5%至95%(无冷凝)
静电防护	±10kv空气放电;±6kv接触放电

## 无线通讯

WWAN	亚洲+欧洲频段: GSM: Band 2/3/5/8, WCDMA: Band 1/2/5/8 TD-SCDMA: Band 34/39, CDMA: Band BC0 TDD-LTE: B34/B38/B39/B40/B41, FDD-LTE: B1/3/5/7/8/20 美频: GSM: Band 2/3/5/8 WCDMA: Band 1/2/4/5, CDMA: Band BC0 TDD-LTE: Band 40/41, FDD-LTE: Band B1/2/4/5/7/28A/28B
WIFI	WIFI频率:2.4GHz & 5GHz WIFI协议:802.11a/b/g/n/ac或802.11a/b/g/n/ac/r
GPS	GPS\BDS\GLONASS GPS\BDS\GLONASS\Galileo\QZSS
蓝牙	Bluetooth 4.2/5.0

## 数据采集

条码扫描引擎	行业领先的Zebra扫描引擎
支持一维条码类型	UPC/EAN,Bookland EAN,UCC CouponCode,ISSN EAN, Code 128,GS1-128,ISBT 128, Code 39,Trioptic Code 39, Code 32, Code 93, Code 11, Interleaved 2 of 5,Discrete 2 of 5,Codabar,MSI,Chinese 2 of 5,Korean 3 of 5,Matrix 2 of 5,Inverse 1D,GS1 DataBar,Composite Codes等
支持二维条码类型	PDF417, MicroPDF417, Data Matrix, Data Matrix Inverse, Maxicode, QR Code, MicroQR, QR inverse, Aztec, Aztec Inverse, Postal Codes: US Postnet, US Planet, UK Postal, Australian Postal, Japan Postal, Netherlands KIX Code,USPS 4CB/One/Intelligent Mail, UPS FICS Pstal 等
摄像头	前置摄像头:200万像素/500万像素,固定对焦 后置摄像头:1300万像素,自动对焦 后置摄像头闪光灯;支持手电筒模式

## 物联网功能

打印功能	打印速度与打印环境相关,最快可达:40mm/秒
指纹	TCS1;(美国FBI认证指纹模块)选配
NFC	工作频段:13.56MHz 支持协议:MifareClassic (MF1) NDEF, NfcV (15693), Ultraligh (MF0), IsoDep (准CPU Mf3), IsoDep(CPU) 读取距离:0-5cm(视卡类型而定)
RFID	(920MHz-925MHz) 支持EPC C1/G2、ISO18000-6C协议
安全PSAM	支持2张PSAM卡
传感器	光线传感器,距离传感器,重力加速度传感器, 地磁传感器,霍尔传感器(可选)
其他	
认证	3C\CE、ROHS\UN38.3
标配配件	适配器/数据线/电池/手绑带/ NFC测试卡/UHF测试标签
选配配件	座充/座充适配器/电池/钢化膜

西安总部 陕西·西安市高新区丈八一路1号汇鑫IBC A座4层  
深圳分公司 深圳市宝安区西乡街道办固戍润丰工业园A栋2楼  
全国咨询热线 ☎ 400-888-2065

☎ 029-8860 5865

☎ 0755-2912 0504



www.cilico.cn

版本号:CN-CILICO-V3.0